



Zusatzfilter „Dekadensummen“

Dieser Filter erlaubt den Ausschluss von Tippreihen, deren Zahlen auf eine bestimmte Anzahl Dekaden verteilt sind. Als Dekaden gelten die Zahlenbereiche von 1-9, 10-19, 20-29, 30-39 und 40-49.

Aufgrund der ausgewählten Wettart und des frei einstellbaren Auswertungszeitraumes erscheint in der Mitte des Filterbildschirmes eine Grafik, in der die bisherigen Verteilungen optisch dargestellt sind. Die Soll/Ist-Gegenüberstellung zeigt Ungleichgewichte an, die vor allem bei der Auswahl kleiner Zeiträume viel deutlicher ausfallen. Diese Darstellung dient als Entscheidungshilfe für den Einsatz des Dekadensummen-Filters.

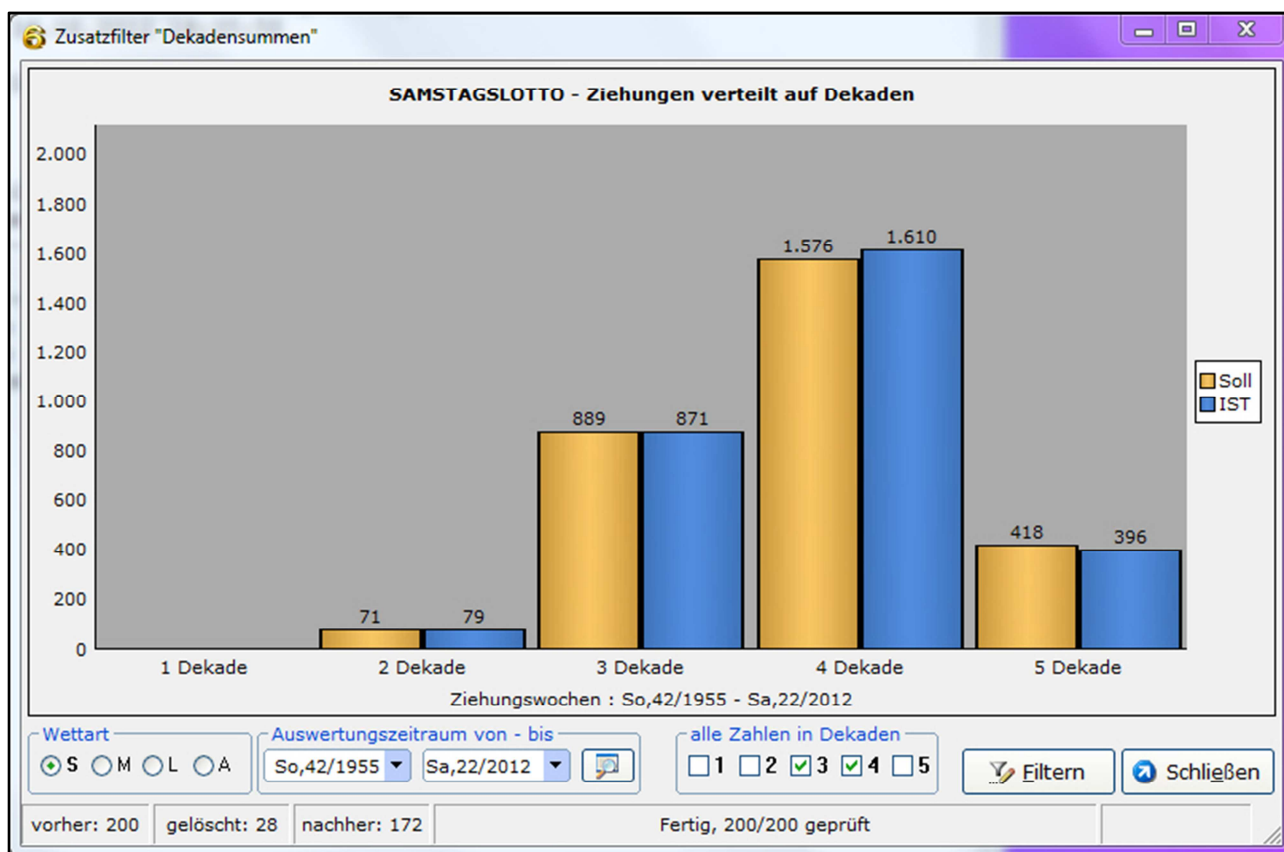


Abb.: Merlin Zusatzfilter „Dekadensummen“

Beispiel: Die Tippreihen 1,2,4,6,7,9 und 30,33,35,37,38,39 haben die Dekadensumme 1. Alle Zahlen liegen innerhalb einer Dekade. Die Tippreihe 2,14,21,35,39,40 dagegen ist in allen fünf Dekaden vertreten, die Dekadensumme ist deshalb 5.

In der obigen Abbildung sollen nach der Filterung nur diejenigen Tippreihen erhalten bleiben, die eine Dekadensumme von 3 oder 4 haben. Die Tippreihen, deren Zahlen nur auf eine oder zwei Dekaden aufgeteilt sind, werden eliminiert, ebenso wie die Tippreihen mit der Dekadensumme 5. Die mathematische Wahrscheinlichkeit für das Eintreffen der Verteilung auf 3 und 4 Dekaden liegt dennoch bei ca. 83%.

In der unteren Statusleiste des Filterfensters wird die Auswirkung der Filterung angezeigt. Im Beispiel waren es 200 Tippreihen vor der Filterung, gelöscht wurden 28 Tippreihen, so dass 172 Tippreihen verbleiben. Die Filterung wird auch im Protokoll vermerkt. Auch hier kann die Filterung zurückgenommen werden, solange keine andere Filtermaßnahme abgelaufen ist.