

ab (F)ree-Version



Bestehenden Tipp bearbeiten

Ein gespeicherter Tipp kann jederzeit wieder geladen und bei Bedarf bearbeitet werden. Es gibt mehrere Wege, einen bestehenden Tipp zu öffnen. Sehr komfortabel ist hierbei das "Datei"-Menü mit der Tipp-Historie. Dort sind diejenigen 15 Tipps aufgeführt, die zuletzt bearbeitet bzw. geladen wurden. Soll der aktuelle Tipp bearbeitet werden, kann man über das "Filter"-Menü gleich das gewünschte Filterfenster laden.

Tipp-Datei auswählen

Bevor ein Tipp bearbeitet werden kann, muss er geladen werden. Hierbei gibt es mehrere Möglichkeiten. Im "Datei"-Menü kann man über "**Tipp öffnen**" das Windows-Dateiauswahlfenster mit allen .TIPP-Dateien der aktuell eingestellten Wettart aufrufen. Hier wählt den gesuchten Tipp aus und klickt auf "Öffnen". Der Tipp wird im Fenster "Tipp-Plan und Tipp-Basis" angezeigt.

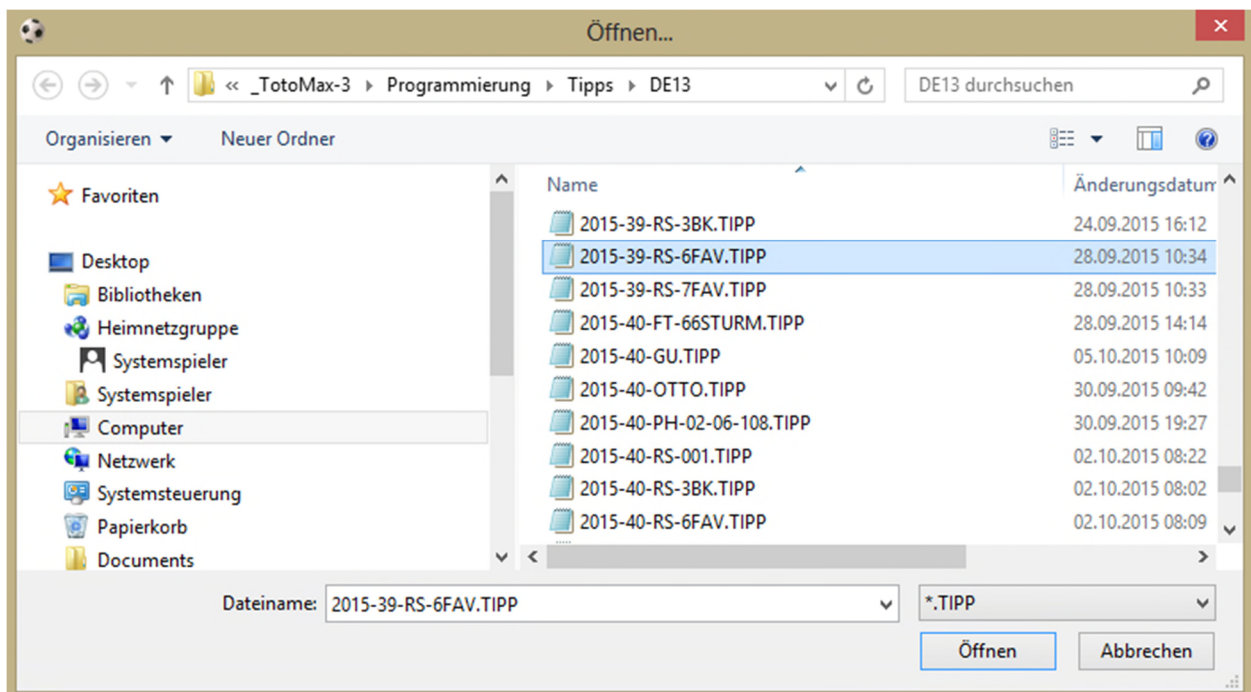


Abb.: Alle Tipps der aktuellen Wettart werden im Windows-Öffnen-Dialogfenster angezeigt. Der gewünschte Tipp kann über den Schalter "Öffnen" geladen werden

Diesen Weg über das Windows-Öffnen-Fenster kann man sich ersparen, wenn der gesuchte Tipp einer der 15 zuletzt geöffneten Tipps war. Alle diese Tipps werden ebenfalls im "Datei"-Menü aufgelistet (der zuletzt geöffnete/bearbeitete Tipp erscheint ganz oben).

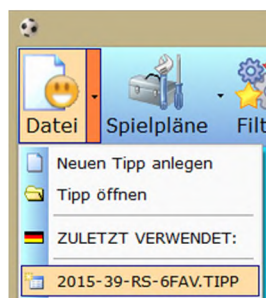


Abb.: Datei-Menü - letzten Tipp laden

Der aktuelle, also der zuletzt geöffnete Tipp, kann alternativ auch über den Menüpunkt "Filter" geladen werden. Dabei kann außerdem ausgewählt werden, welches Filterfenster nach dem Einlesen des Tipps angezeigt werden soll. Dadurch gelangt man sofort zur gewünschten Filterart. Wird hingegen der oberste Menüpunkt (Aktueller Tipp: ...Dateiname...) angeklickt, wird der "Tipp-Plan und Tipp-Basis" des Tipps angezeigt.



Abb.: Im "Filter"-Menü kann der aktuelle Tipp ebenfalls geladen werden.

Der Schalter "Laden" befindet sich in allen Programmteilen, die sich mit der Tipp-Erstellung und -Bearbeitung befassen, also Tipp-Plan/Tipp-Basis, bei den Filtern, der Rang- und Zufallskürzung und bei der Gewinnauswertung.

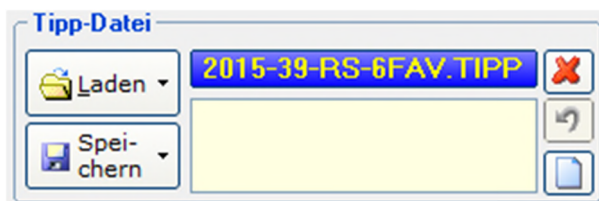


Abb.: Rahmen am linken Fensterrand

Bearbeitungshinweis und Teilrücksetzung

Bei der Auslieferung des Programms bzw. Erst-Installation erscheint bei der Bearbeitung der nachfolgend angezeigte Infotext. Hier wird kurz erläutert, dass es in TotoMaxIII eine komfortable Bearbeitung bestehender Tipps möglich ist. TotoMaxIII ist so konzipiert, dass bei einer Änderung der Filterzustand nicht komplett, sondern nur soweit wie erforderlich zurückgesetzt wird. Das wird als "Teil-Rücksetzung" bezeichnet. Wenn beispielsweise etwas an der Rangkürzung geändert wird, bleiben alle in der Bearbeitungskette davor liegenden Filterungen unverändert bestehen. Das spart nicht nur viel Zeit, es bleiben auch viele Informationen erhalten.

TotoMaxIII arbeitet in der Reihenfolge, wie unten die Schalter angeordnet sind. Zuerst kommt die Tipp-Basis, dann der Tippzeichen-Filter, dann der Grundtipp-Filter, Sequenzen- und Differenzen-Filter, Wahrscheinlichkeits- und Quotenfilter, Rangkürzung und zuletzt die Zufallskürzung. Wird am Quotenfilter etwas geändert, erfolgt eine Teilrücksetzung der Filter-Erfolge ab diesem Filter. Die Filter-Erfolge der Tippzeichen- und Grundtippfilter hingegen bleiben unberührt.

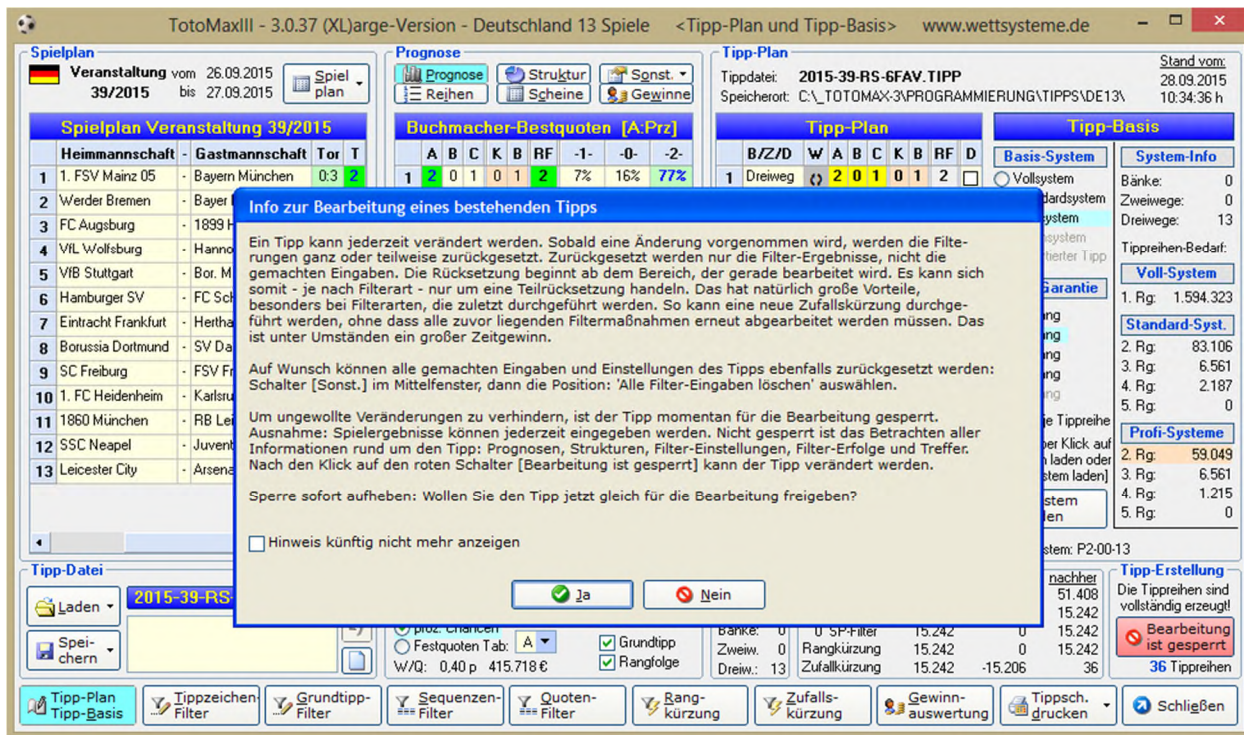


Abb.: Nach dem Einlesen eines Tipps erscheint ein Hinweis zur Bearbeitung. Bei "Ja" kann die Bearbeitungssperre gleich aufgehoben werden

Bearbeitung zulassen

Die Standard-Einstellung nach der Installation von TotoMax in Bezug auf die Bearbeitung gespeicherter Tipps ist, dass diese gesperrt sind. Es erscheint der eben abgebildete Infotext ("Info zur Bearbeitung eines bestehenden Tipps"). Wenn man das ein paar Mal gesehen hat, kann man auf "Hinweis künftig nicht mehr anzeigen" klicken. Wenn man diesen Info-Text irgendwann wieder eingeblendet haben möchte, kann man das im Menü bei "Wettart - Generelle Einstellungen" reaktivieren. Dort kann man auch einstellen, dass der Tipp nach dem Laden sofort bearbeitet werden kann.



Abb.: Einstellungen im Programm "Wettart - Generelle Einstellungen"



Eine Bearbeitungs-Sperre ist daran erkennbar, wenn der Schalter im Rahmen "Tipp-Erstellung" rechts unten in roter Hintergrund-Farbe mit dem Text "Bearbeitung ist gesperrt" beschriftet ist. Wenn man mit dem Cursor auf den roten Schalter fährt, wechselt die Schalterfarbe auf grün und der Text wechselt auf "Bearbeitung zulassen". Nach dem Klick auf den (kurzfristig) grünen Schalter ist die Bearbeitung des Tipps möglich.



Ausnahme, wenn die Bearbeitungssperre nicht aufgehoben werden kann

Es gibt Fälle, bei denen bleibt die Bearbeitung eines Tipps gesperrt, und zwar immer dann, wenn Funktionen benutzt wurden, die in der benutzten Programm-Version nicht verfügbar sind. Beispielsweise hat ein Tippgemeinschaftsleiter mit der (XL)-Version einen Tipp erstellt, in dem ein Quotenfilter benutzt wurde. Dieser Tipp wurde an seine Mitspieler weitergeben, die die (F)ree-Version besitzen. Diese können den Tipp zwar anschauen, aber nicht verändern. Oder es wurde als Basissystem ein System benutzt, das aus mehr als sieben Wegen besteht. Der Tipp ist für (F)ree-Versionen-Anwender gesperrt, weil dort nur Systeme mit max. sieben Wegen verfügbar sind.

Keine Sperre: Die Gewinnauswertung incl. der Eingabe der Spielergebnisse kann auch in Tipps vorgenommen werden, deren Bearbeitung gesperrt ist!