

ab (L)arge-Version



## Rangkürzung

Wenn nach allen Filtermaßnahmen noch viele Tippreihen übrig geblieben sind, kann man mit der Rangkürzung den Reihenumfang reduzieren. Voraussetzung ist, dass als Tipp-Basis das Vollsystem verwendet wurde. Reduzieren kann man bis auf den 6. Rang. Dabei kann man optional einen Prozentsatz oder eine konkrete Anzahl Tippreihen vorgeben, auf die gekürzt werden soll.

Die Rangkürzung in TotoMax beruht auf einem Schnellverfahren, das auf so genannte "Basis"-Tabellen zurückgreift. Das gilt für die Verfahren (Modus A-E). Diese Verfahren sind extrem schnell, eine Rangkürzung ist in wenigen Augenblicken durchgeführt. Es gibt zwar andere Methoden, die den Umfang der benötigten Tippreihen für die geforderte Mindestgarantie noch weiter verringern können, diese benötigen allerdings u.U. extrem viel Zeit. Das ist nicht ganz so praktikabel, dennoch ist geplant, weitere Reduktionsverfahren und auch solche zeitintensiven Verfahren in TotoMax im Jahr 2016 zu integrieren.

Wenn nach allen Filtermaßnahmen noch viele Tippreihen übrig geblieben sind, kann man mit der Rangkürzung den Reihenumfang reduzieren. Voraussetzung ist, dass als Tipp-Basis das Vollsystem verwendet wurde! Reduzieren kann man bis auf den 6. Rang. Dabei kann man optional einen Prozentsatz oder eine konkrete Anzahl Tippreihen vorgeben, auf die gekürzt werden soll.



Abb.: Die Rangkürzung kann benützt werden, wenn die Option "Rangkürzung" aktiviert wird. Ist als Tipp-Basis nicht das Vollsystem ausgewählt worden, kann man die Rangkürzung nicht anwenden!

## Rangkürzung richtig anwenden

Die Rangkürzung ist dann hochinteressant, wenn man zuvor eine oder mehrere Filterungen gemacht hat und man einen bestimmten Rang garantiert erreichen möchte, sofern man keinen Fehler im Tipp-Plan hatte und alle Filterbedingungen gehalten haben. Wenn man aber keine Filterungen vorgenommen hat, liefert die Rangkürzung in den meisten Fällen eine deutlich höhere Anzahl an Tippreihen als die von TotoMax zur Verfügung gestellten Garantie-Kürzungssysteme. Beispiel: Wenn man keine Filterungen vornimmt und garantiert mindestens den 3. Rang treffen will, sofern der Tipp-Plan stimmt, dann **nicht** als Tipp-Basis das Vollsystem nehmen und die Rangkürzung auf 3. Rang mit 100% durchführen, sondern bei der Tipp-Basis das 3. Rang-Garantiekürzungssystem (S3-... oder P3-...) auswählen! Bei dieser Vorgehensweise werden am wenigsten Reihen benötigt! Wenn man aber filtert und dennoch eine Ranggarantie haben will, dann darf man das nicht mit einem Garantie-Kürzungssystem als Tipp-Basis machen. Denn es ist so, dass eine Rang-Garantie bei Kürzungen aus einem Garantiesystem nicht aufrechterhalten werden können, selbst dann nicht, wenn alle Filterbedingungen eingehalten wurden!

### Empfohlene Vorgehensweisen, wenn man einen bestimmten Rang treffen möchte:

- Wenn Filterungen gemacht werden: Vollsystem und Rangkürzung
- Wenn keine Filterungen gemacht werden: Garantie-Kürzungssystem

The screenshot shows the TotoMaxIII software interface for the 'Veranstaltung 44/2015'. It features several panels:

- Spielplan:** A table listing 13 matches between home and away teams.
- Struktur nach Rangkürzung:** A table showing the number of tip rows remaining for different rank reductions (-1, -0, -2).
- Rangkürzung - Kürzung auf den 3. Rang - Modus B:** A detailed table showing the impact of rank reduction on the number of rows and effort required for different guarantee percentages.
- Filter-Erfolge:** A table showing the success of various filters (TZ, GT, SP, RK) before and after rank reduction.
- Tip-Erstellung:** A section for creating and saving tip sheets.

Abb.: Nach allen Filterungen wird die Gewinngarantie vom 1. Rang auf den 3. Rang reduziert. Von der Ausgangsbasis mit 32.705 Tippzeilen bleiben noch 1.255 Tippzeilen übrig

## Einstellungen

In der Rangkürzung kann man folgende Einstellungen vornehmen:

### Rang

Man kann man bestimmen, auf welchen der Ränge 1 bis 6 man reduzieren will. Bisher hat das ausgereicht. Weil aber mit Marathonbet inzwischen für eine Wettart in TotoMax gespielt werden kann, die sieben (!) Gewinnränge hat, wird die Rangkürzung in Zukunft um einen Rang ausgeweitet. Diese Erweiterung ist im Jahr 2016 geplant.

### Modus

Momentan gibt es die fünf verschiedenen Kürzungs-Modi A-E. Die Unterschiede liegen im internen Aufbau der "Basis"-Tabellen, die für die Kürzung herangezogen werden. Diese Basis-Tabellen befinden sich im Ordner "...TotoMaxIII\Basen". Wie die Kürzung genau abläuft, ist zu komplex, um es hier in Kürze für jeden verständlich zu beschreiben. Außerdem ist es schützenswertes Know how. Den Aufbau der Tabellen kann man grob so erklären, dass diese sich in Bezug auf Differenzen der Tippzeilen zueinander wie folgt unterscheiden:

Modus A: 3 Differenzen, Modus B: 4 Differenzen, Modus C: 5 Differenzen, Modus D: 6 Differenzen, Modus E: 7 Differenzen

### Garantie-Prozente

Hier kann man eingeben, welchen Prozentsatz der Rang-Garantie man haben will. Voreingestellt sind immer 100%. Auch wenn man weniger eingibt, der Reduktionsdurchlauf wird immer voll durchgeführt. So sieht man bei jeder Prozentstufe den genauen Reihenbedarf. Interessant ist die Spalte "Aufw" = Aufwand. In der oberen Abbildung steht: | 90% | 3. Rang | 649 Reihen | 52% | Aufwand. Das bedeutet: Um die 90%-ige 3. Rang-Garantie zu erhalten, braucht man 649 Tippzeilen. Für die 100%-ige Garantie braucht man 1.257 Tippzeilen. Man braucht also überproportional viele Tippzeilen, um die letzten 10% für die volle Garantie zu erreichen! In diesem Beispiel hat man nur einen Reihenaufwand von 52%, erreicht damit aber die 90%-Garantie. Die restlichen 48% Reihenaufwand werden benötigt, um die 100%-Garantie zu erreichen. Mancher Tipper sagt sich deswegen: "Lieber auf die 100%-Garantie verzichten, dafür aber viel Einsatz sparen".

### Tippzeilen-Anzahl

Hier kann man bestimmen, wie viele Tippzeilen aus der Rangkürzung übrig bleiben sollen, z.B., weil man nur diese Anzahl spielen möchte. Welcher Garantie-Prozentsatz sich daraus ergibt, wird in der Tabelle und im gelben Info-Text unterhalb der Rangkürzungstabelle angezeigt. Hinweis: Bei der Rangkürzung kann es vorkommen, dass aus Dreiwegen Bänke oder Zweiwegen werden bzw. aus Zweiwegen Bänke werden! Wenn ein kleinerer Prozentsatz als 100% oder eine Tippzeilen-Anzahl vorgegeben wurde, dann ist das verständlich. Es kann aber auch bei der Reduktion auf eine 100% Rang-Garantie vorkommen! Wenn das passiert, ist es aus kombinatorischer Sicht vollkommen korrekt, es irritiert aber die meisten Tippfreunde. Um das im Auge zu behalten, wird links neben der Reduktionstabelle die Struktur-Tabelle mit dem Zustand der Tippzeichen-Verteilung nach der Rangkürzung eingeblendet.

## Suche nach dem besten Modus

Um herauszufinden, welcher Modus am wenigsten Reihen benötigt, dazu gibt es die Auswahlmöglichkeit: "Optimalen Modus A-E ermitteln und einsetzen". Wenn das angehäkelt ist, wird jeder Modus durchlaufen und die Ergebnisse intern festgehalten. Am Schluss wird derjenige Modus eingesetzt, dessen Reihenbedarf am niedrigsten war.

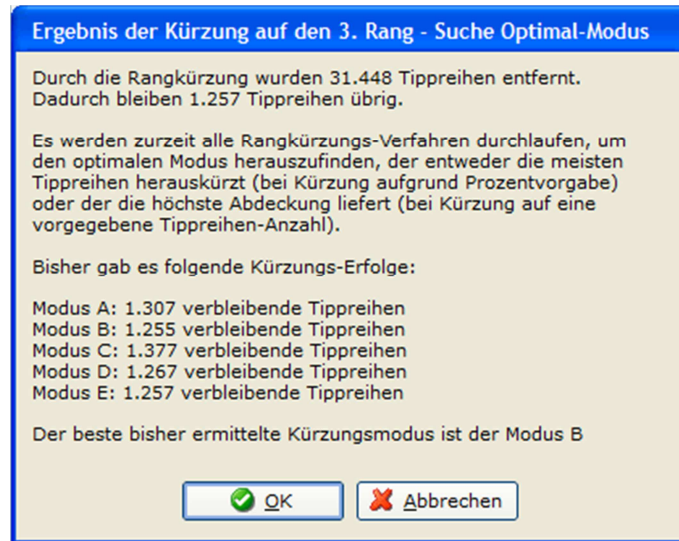


Abb.: Alle Modi wurden durchlaufen, um denjenigen Modus herauszufinden, der am wenigsten Reihen benötigt

Modus A ermittelt meistens Tippzeilen mit einer dichteren Abdeckung und benötigt mehr Reihen als beispielsweise der Modus E, der weitmaschiger abdeckt. Ob jedoch der Modus E in jedem Fall derjenige ist, der am wenigsten Reihen benötigt, hängt von der Ausgangsbasis ab. Bestimmt ist es so in vielen Fällen, aber nicht in allen! Im oben abgebildeten Tipp war es beispielsweise der Modus "B," der am wenigsten Reihen für die 100% 3. Rang-Garantie benötigte, wenn auch knapp vor "E". Verlangt man hingegen die 90%ige 3. Rang-Garantie, wäre es der Modus "E" - siehe untere Abbildung.

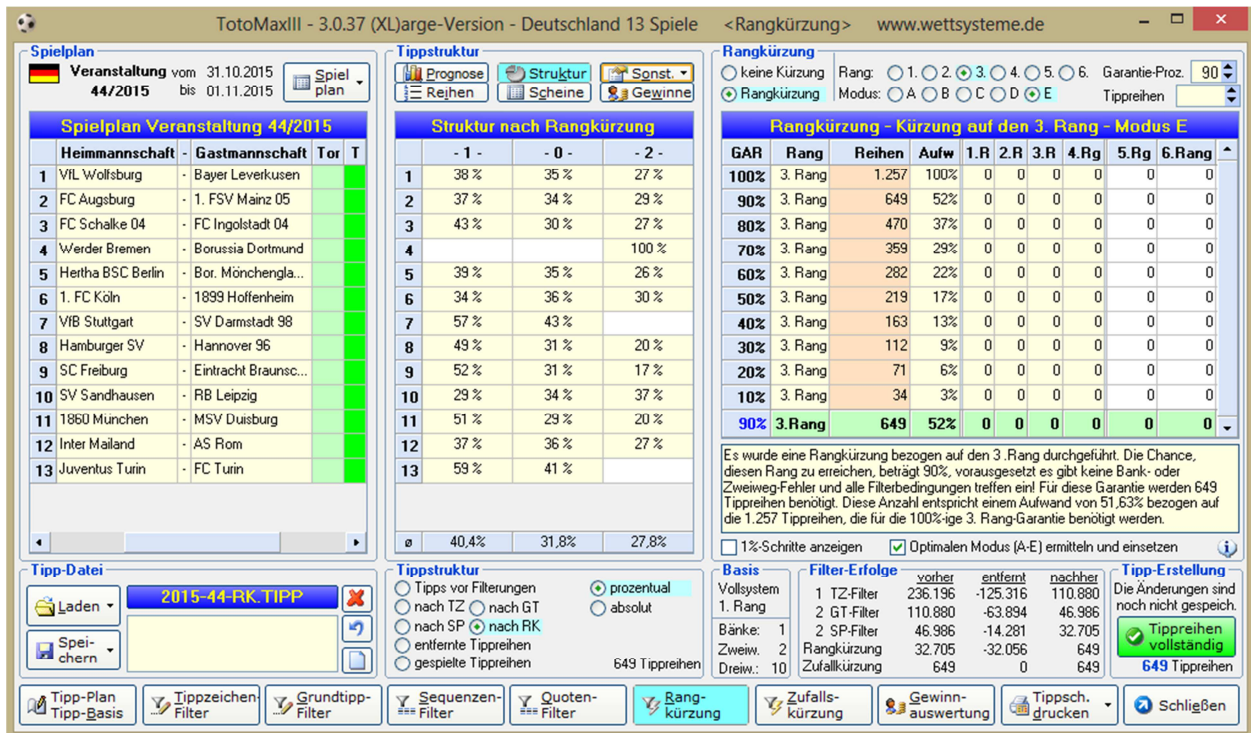


Abb.: Es wird nur eine 90%-Rang-Garantie gefordert. Durch diese Einstellung spart man gegenüber der 100%-igen Garantie fast die Hälfte der Tippzeilen ein: Für die 100% Garantie werden 1.257 Reihen benötigt, für 90% sind es nur 649 Reihen (Aufwand=51,63%). Ein Info-Text erläutert das Reduktions-Ergebnis

1%-Schritte

Die Tabelle wird standardmäßig in 10%-Schritten angezeigt. Die Anzeige kann man durch das Anhängeln des Kontrollkästchens "1%-Schritte anzeigen" entsprechend vergrößern.

**Rangkürzung - Kürzung auf den 3. Rang - Modus E**

GAR	Rang	Reihen	Aufw	1.R	2.R	3.R	4.Rg	5.Rg	6.Rang
100%	3. Rang	1.257	100%	0	0	0	0	0	0
99%	3. Rang	1.050	84%	0	0	0	0	0	0
98%	3. Rang	956	76%	0	0	0	0	0	0
97%	3. Rang	886	70%	0	0	0	0	0	0
96%	3. Rang	834	66%	0	0	0	0	0	0
95%	3. Rang	789	63%	0	0	0	0	0	0
94%	3. Rang	752	60%	0	0	0	0	0	0
93%	3. Rang	719	57%	0	0	0	0	0	0
92%	3. Rang	692	55%	0	0	0	0	0	0
91%	3. Rang	669	53%	0	0	0	0	0	0
90%	3. Rang	649	52%	0	0	0	0	0	0

Es wurde eine Rangkürzung bezogen auf den 3. Rang durchgeführt. Die Chance, diesen Rang zu erreichen, beträgt 90%, vorausgesetzt es gibt keine Bank- oder Zweiweg-Fehler und alle Filterbedingungen treffen ein! Für diese Garantie werden 649 Tippreihen benötigt. Diese Anzahl entspricht einem Aufwand von 51,63% bezogen auf die 1.257 Tippreihen, die für die 100%-ige 3. Rang-Garantie benötigt werden.

1%-Schritte anzeigen  Optimalen Modus (A-E) ermitteln und einsetzen

Abb.: Es wurde die Anzeige in 1%-Schritte umgeschaltet

**Rangkürzung - Kürzung auf den 3. Rang - Modus E**

GAR	Rang	Reihen	Aufw	1.R	2.R	3.R	4.Rg	5.Rg	6.Rang
100%	3. Rang	1.257	100%	0	0	5	15	37	108
99%	3. Rang	1.050	84%	0	0	4	11	29	94
98%	3. Rang	956	76%	0	0	3	10	22	90
97%	3. Rang	886	70%	0	0	3	9	15	85
96%	3. Rang	834	66%	0	0	3	8	14	77
95%	3. Rang	789	63%	0	0	2	8	12	66
94%	3. Rang	752	60%	0	0	2	8	12	66
93%	3. Rang	719	57%	0	0	2	7	12	63
92%	3. Rang	692	55%	0	0	2	7	12	63
91%	3. Rang	669	53%	0	0	2	7	12	63
90%	3. Rang	649	52%	0	0	2	6	11	61

Der 3. Rang wurde das erste Mal getroffen, nachdem die 154. Tippreihe erstellt wurde.

1%-Schritte anzeigen  Optimalen Modus (A-E) ermitteln und einsetzen

Abb.: Die Ergebnisse sind bekannt. Im Tooltip des Cursors wird angezeigt, mit welcher Tippreihe der erste Treffer eines Ranges getroffen wurde.

Trefferauswertung und Ersttreffer-Anzeige

Sofern die Ergebnisse während der Rangkürzung bekannt sind, wird automatisch eine Trefferauswertung durchgeführt. So hat man einen Einblick, welche Trefferausbeute es bei den jeweiligen Prozenten gab. Evtl. sind die Erkenntnisse hieraus für die künftige Benützung/Einstellung der Rangkürzung hilfreich. Wenn man mit dem Mauszeiger auf eine Spalte mit den Treffern der einzelnen Gewinnränge fährt, wird ein kleiner Hilfetext eingeblendet, der angibt, bei welcher Tippreihe zum ersten Mal der Rang getroffen wurde.

Normalerweise sind zum Zeitpunkt der Tipperstellung keine Ergebnisse bekannt. Deswegen ist Trefferauswertung leer, auch wenn später die Ergebnisse eingetragen sind. Wenn man zu dieser Trefferauswertung mit Ersttreffer-Anzeige gelangen will, lässt man die Tipp-Erstellung einfach nochmals durchlaufen. Falls man jedoch noch per Zufallskürzung reduziert hat, dann den Tipp nicht oder unter einem anderen Namen speichern, sonst gehen die Originalreihen des Tipps verloren. Hier ist eine Vereinfachung 2016 geplant.