

Falls es sich um Spiele mit Block-Technik handelt, werden die Block-Buchstaben in den Zwei- und Dreiwegen eingeblendet.

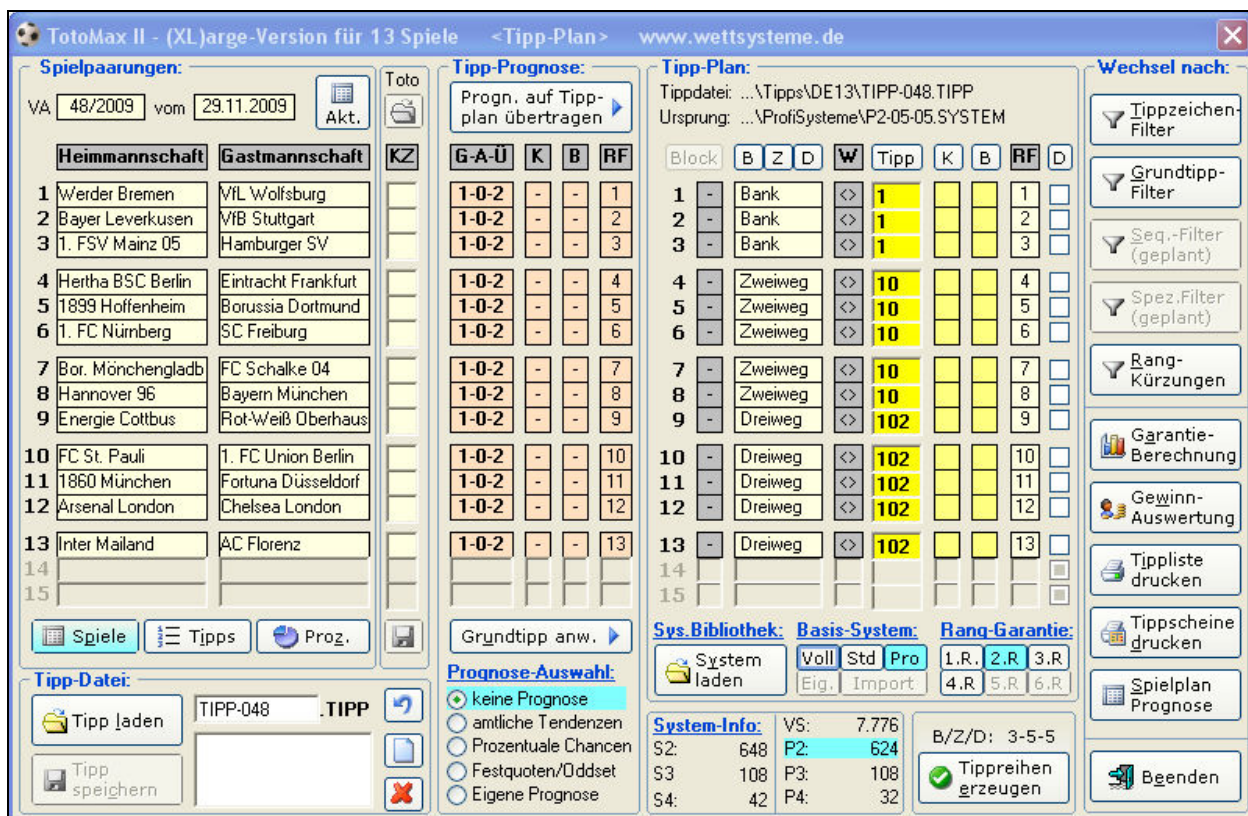


Abb.: Nach dem Laden eines Systems aus der System-Bibliothek wird der Tipp-Plan in der Grundform eingesetzt

Beim Laden eines Systems werden zuerst die Bänke, dann die Zweiwege und zuletzt die Dreiwege eingesetzt. Mittels zweier unterschiedlichen [Tausch-Methoden](#) können nun die Bänke, Zweiweg und Dreiwege direkt an die gewünschten Positionen getauscht werden.

Ursprung

Tipp-Plan:
 Tippdatei: ...Tippssysteme\DE13\TIPP-048.TIPP
 Ursprung: ...Profisysteme\P2-05-05.SYSTEM

Im Feld "Ursprung" wird festgehalten, auf welche Art ein Tipp entstanden ist. In diesem Fall wird bei Ursprung der Name des geladenen Systems gespeichert.