



## DEMO-Tipp

TotoMaxII ist eine anspruchsvolle Software und die Anschaffungskosten sind dementsprechend. Damit man nicht **"die Katze im Sack"** kaufen muss, bietet TotoMaxII die Gelegenheit, alle Programm-Funktionen ausführlich kennen zu lernen. Möglich wird dies durch den **"DEMO-Tipp"**.

### Neuer DEMO-Tipp

Um TotoMaxII bis ins kleinste Detail kennen zu lernen muss man das Programm natürlich zuerst aus dem Internet herunter laden und installieren. Beim Start erscheint zunächst die Meldung, dass kein Dongle gefunden wurde. Klicken Sie einfach auf "Nein", dadurch läuft das Programm in der eingeschränkten (P)rint-Version. Über die Menüpunkt **"Neuer Tipp"** kann man keinen Tipp anlegen, dafür geht dies über den Menüpunkt **"Neuer DEMO-Tipp"**. Über diesen Weg können alle TotoMaxII-Funktionen ausführlich getestet werden, allerdings gibt es drei Beschränkungen.

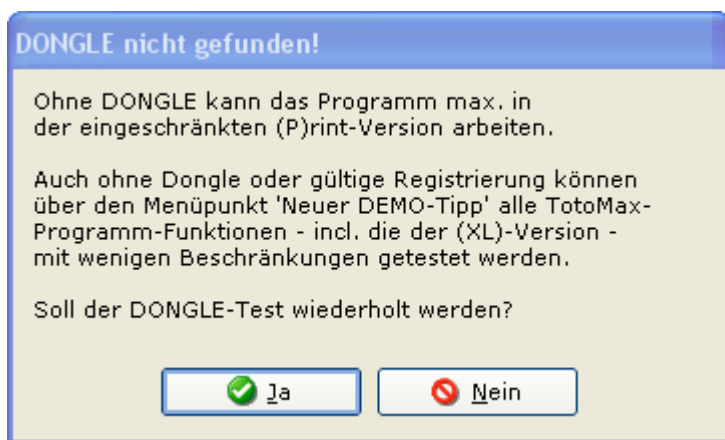


Abb.: Meldung beim Start der Internet-Version



Abb.: Menüpunkt für neuen DEMO-Tipp

### Es handelt sich um die drei folgenden Beschränkungen:

- **Reduzierte Systemauswahl:** Es können nur Tipps erstellt werden, die aus 4 Zweiwegen und 7 Dreiwegen bestehen. Für die deutsche Dreizehnerwette bedeutet das, dass noch 2 Bänke benötigt werden.
- **Fixer Dateiname "DEMO-...":** Die Namen der Tipp-Dateien werden fest vergeben und können nicht geändert werden. Bis zu 999 Demo-Tipps können angelegt werden, von DEMO-001.TIPP bis DEMO-999.TIPP. Alle DEMO-Tipps werden gespeichert und können so jederzeit über den Menüpunkt **"bestehende Tipps"** wieder geladen und ggfs. verändert werden.
- 
- **Eingeschränkte Tippzeilen-Anzeige:** Angezeigt werden immer nur die jeweils ersten 12 Tippzeilen. Die restlichen Tippzeilen werden mit Fragezeichen dargestellt. Es kann deshalb auch nur ein Tippschein ausgedruckt werden.

## Hinweis-Meldung

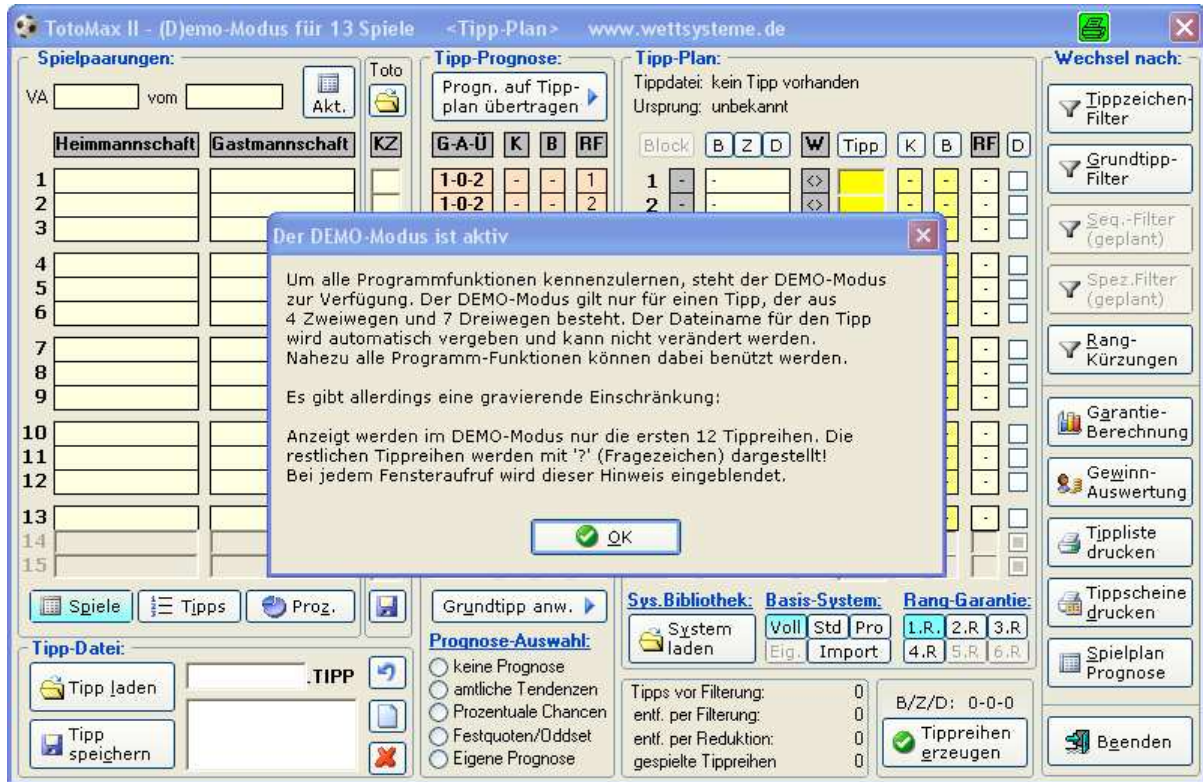


Abb.: Nach dem Klick auf "Neuen DEMO-Tipp" gelangt man in den Tipp-Plan

## Reduzierte Systemauswahl

Es können nur Tipps erstellt werden, die aus 4 Zweiwegen und 7 Dreiwegen bestehen, egal ob Standard-, Profi- oder Vollsystem. Für die deutsche Dreizehnerwette bedeutet das, dass noch 2 Bänke benötigt werden.

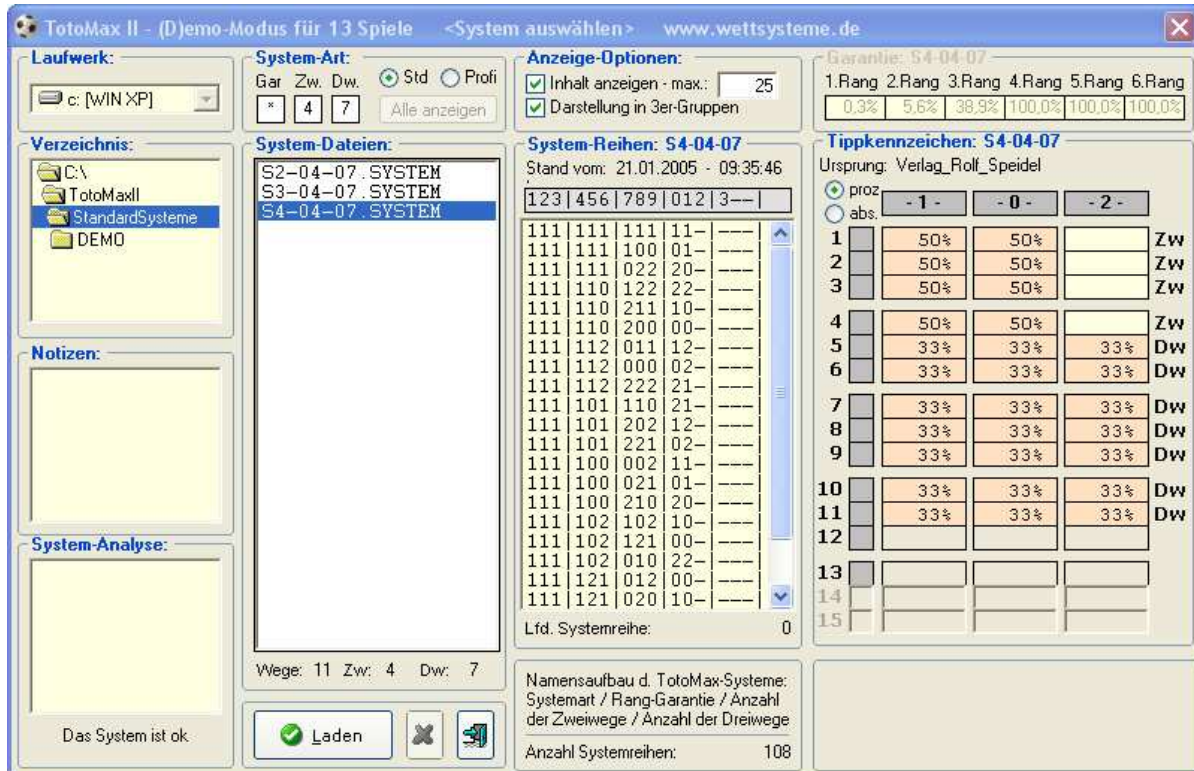


Abb.: In der Auswahlliste stehen die drei Standardsysteme mit der Mindestgarantie für den 2., 3. und 4. Rang

## Fixer Dateiname "DEMO-..."

Die Namen der Tipp-Dateien werden fest vergeben und können nicht geändert werden. Bis zu 999 Demo-Tipps können angelegt werden, von DEMO-001.TIPP bis DEMO-999.TIPP. Alle DEMO-Tipps werden gespeichert und können so jederzeit über den Menüpunkt "bestehende Tipps" geladen werden.

The screenshot shows the 'Tipp-Plan' window in TotoMax II. The main area displays 15 football matches with columns for home team, away team, and tip numbers. The 'Tipp-Datei' field is set to 'DEMO-015.TIPP'. The 'Tipp-Prognose' section shows various filters and options for generating tips. The 'Wechsel nach:' section contains buttons for different filter and tip options.

Abb.: Der Dateiname wird fix vergeben. Hier handelt es sich um den 15. Demotipp, der inzw. angelegt wurde

## Eingeschränkte Tippzeilen-Anzeige

Angezeigt werden immer nur die jeweils ersten 12 Tippzeilen. Die restlichen Tippzeilen werden mit Fragezeichen dargestellt. es kann auch nur ein Tippschein ausgedruckt werden.

The screenshot shows the 'Tippzeichen-Filter' window in TotoMax II. The main area displays a list of 15 football matches with columns for home team, away team, and tip numbers. The 'Tipp-Plan' section shows various filters and options for generating tips. The 'Filter-Bedingungen je Block:' section contains buttons for different filter and tip options.

Abb.: Filtermaßnahmen im Tippzeichen-Filter - Es werden nur die ersten 12 Tippzeilen angezeigt, der Rest mit "?"

**Tippreihen:** ungefilterte, entf.,  gespielte Tipps  
 3er-Grp. max: 25 Tipps anzeigen

**Kürzungsart:** keine Kürzung, Kürzung per Zufall  
**Rang-Kürzung:** 1. Rang, 2. Rang,  3. Rang, 4. Rang, 5. Rang, 6. Rang

**Verfahren:** A,  E, B, F, C, G, D, H,  K1

**Garantie-Prozente:** 100, 90, 80, 70, 60, 50, 40, 30, 20, 10 %

**Tippreihen-Begrenzung:** Wie viele Tippreihen sollen erstellt werden: 72

**Garantie-Tabellen erstellen - mit Treffer-Auswertung:** 1% Stufen, Erster Treffer

**Rangkürzung: Detailauswertung**  
 Gewinnreihe: 220 102 020 012 0

Garantie %	Tipps	Aufw	1.	2.	3.Rg	4.Rg	5.Rg	6.Rg
100% 3. Rang	537	100 %	-	1	4	10	41	104
90% 3. Rang	272	51 %	-	1	2	3	23	65
80% 3. Rang	206	38 %	-	1	2	-	15	52
70% 3. Rang	160	30 %	-	1	2	-	13	39
60% 3. Rang	125	23 %	-	1	2	-	13	28
50% 3. Rang	95	18 %	-	1	1	-	11	18
40% 3. Rang	71	13 %	-	1	1	-	9	13
30% 3. Rang	51	9 %	-	1	-	-	6	7
20% 3. Rang	34	6 %	-	-	-	-	2	4
10% 3. Rang	18	3 %	-	-	-	-	2	3

**Kürzungs-Ergebnis incl. Trefferauswertung:**

Garantie %	Tipps	Aufw	1.	2.	3.Rg	4.Rg	5.Rg	6.Rg
41 % 3. Rang	72	13 %	-	1	1	-	9	13

T. vor Filterung: 34.992    Tipps vor Redukt.: 17.248    B/Z/D: 2-4-7  
 entf.p.TZ-Filter: -17.744    entf. p. Reduktion: -17.176  
 entf.p.GT-Filter: 0    gespielte Tipps: 72

Abb.: Filtermaßnahmen in der Rangkürzung - Es werden nur die ersten 12 Tippreihen angezeigt, der Rest mit "?"

**Tippreihen:** ungefilterte, entf.,  gespielte Tipps  
 3er-Grp. max: 25 Tipps anzeigen

**Anzeige-Optionen:**  Treffer-Auswertung,  Chancen-Auswertung

**Treffer-Auswertung: DEMO-015.TIPP**  
 ungefilterte Tipps,  entfernte Tipps,  gespielte Tipps  
 34.992 Reihen, 34.920 Reihen, 72 Reihen

Schein-Nr./Tippfeld 12314561789101213--  3er-Grp

Trefferausbeute 111 1 Tref  
 Schein/Tipp-Nr. 123 456 789 012 3 fer:  
 Schein-Nr 6/08 ??? ??? ??? ??? ? 11

**Treffer pro Rang und Gewinnsummen in EUR**

1. Rang (13 Richtige):	0 x	86467,70
2. Rang (12 Richtige):	1 x	21616,90
3. Rang (11 Richtige):	1 x	1330,20
4. Rang (10 Richtige):	0 x	117,10

Gewinnsumme insgesamt: 22947,10

**Treffer-Übersicht:**

TZ	GT	RK	Chance
15			
14			
13			
12	1		
11	1		
10			
9		9	
8		13	
7		14	
6		20	
5		11	
4		3	
3			
2			
1			
0			

**Quoten:** Spieleinsatz: 691742,00 EUR    Tippreihe: 0,00

1.R.	0 x	86467,70	4.R.	738 x	117,10
2.R.	4 x	21616,90	5.R.	0 x	0,00
3.R.	65 x	1330,20	6.R.	0 x	0,00

Tippdatei: C:\TotoMaxII\Tipps\DE13\DEMO-015.TIPP  
 Ursprung: VOLLSYSTEM    B/Z/D: 2-4-7

Abb.: In der Gewinn-Auswertung sind die Tippreihen - hier mit Tippbildanzeige - ab Schein Nr. 2 mit Fragezeichen dargestellt

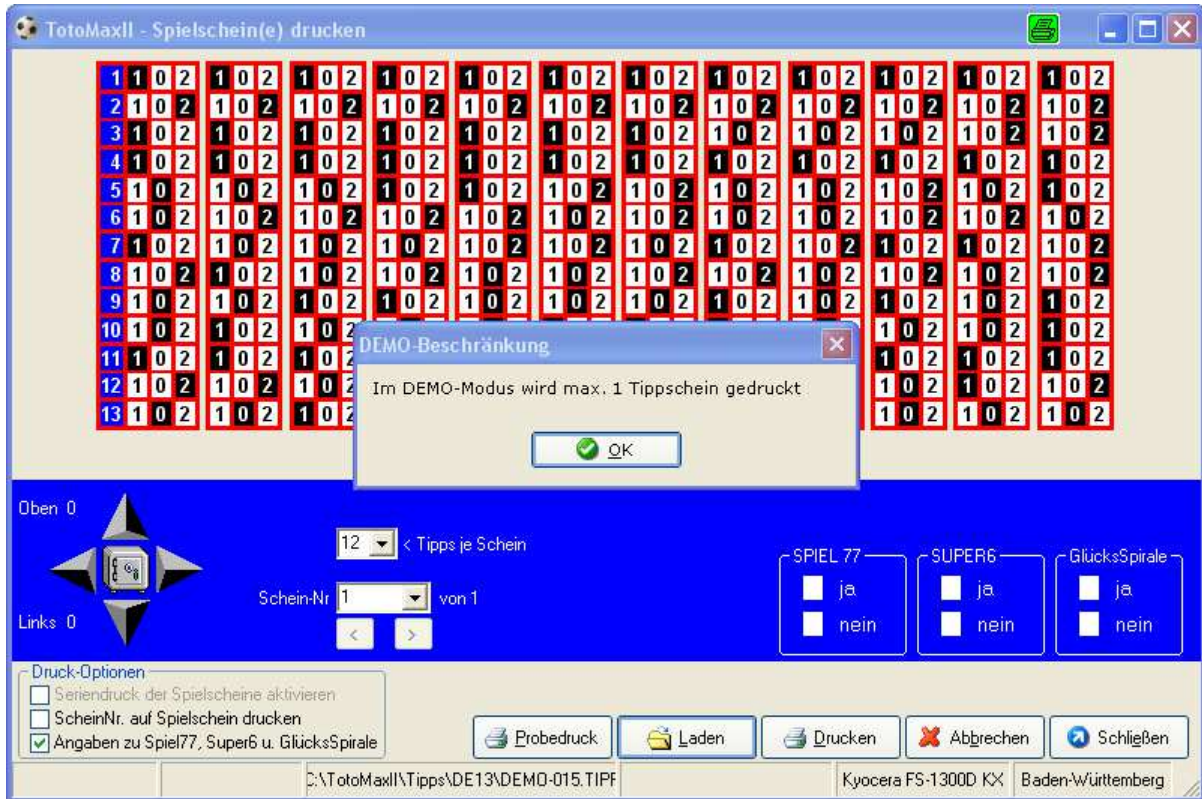


Abb.: Bei einem DEMO-Tipp kann man maximal einen Tippschein ausdrucken

```

=====
TotoMax-Tippdatei: DEMO-015                14.12.2009                Seite:    1
=====

1:  1111111111111
2:  1111000022222
3:  1102122211111
4:  1111111111111
5:  0202102211000
6:  2022220222202
7:  0201221002100
8:  0221002020210
9:  1100000110000
10: 0000011100010
11: 1111111111111
12: 2000201201222
13: 0010100100000
    
```

**Im DEMO-Modus werden nur die ersten 12 Tippzeilen eines Tipps gedruckt!**

Abb.: Beim Ausdruck der Tippzeilen auf DIN A4 werden ebenfalls nur die ersten 12 Tippzeilen gedruckt

Ansonsten kann man alles im Programm ausprobieren, auch die Funktionen, die ab der (XL)-Version freigegeben sind. Welche Funktion in den einzelnen Programmversionen jeweils verfügbar sind, wird unten links in der Statusleiste zusammen mit einem erklärenden Text angezeigt, sobald man den Mauszeiger auf ein Objekt fährt. Siehe auch unter [Tipp-Info](#).

## Bestellung

Wenn man eine TotoMaxII-Version, ein Upgrade oder den Halbjahres-Service bestellen möchte, der kann das auch direkt aus TotoMaxII heraus vornehmen. Im Menüpunkt **"Hilfe - TotoMaxII bestellen"** befindet sich ein entsprechendes Bestell-Formular. Die Bestellung kann man ausdrucken oder per E-Mail versenden. Hinweis: Damit die Text-Formatierungen stimmen sollte man als Schriftart **"Courier"** auswählen.

**TotoMax II - (XL)arge-Version für 13 Spiele** <Bestellschein> www.wettsysteme.de

---

**Anschrift:**  
 Anrede:  Herr  Frau  Firma  
 Vorname:   
 Nachname:   
 Strasse Nr.:   
 PLZ/Ort:    
 Land:

**Kontakttdaten:**  
 Telefon-Nr:  Fax-Nr:   
 E-Mail:   
 Kunden-Nr:  (falls bekannt) Datum:   
 Bitte erst am Dienstag auf den Postweg bringen (meine Frau verreist am Mittwoch für ein paar Tage...)  
 Gruß Jacko

---

**Ich besitze bisher die folgende TotoMax bzw. TotoMax II-Version (Käufer sind in unserem Rechnungswesen registriert)**  
 Keine bzw. 30-Tage-Testversion  (P)rint 49€  (S)mall 99€  (M)edium 198€  halbfertige (L)arge 149€  (L)arge 320€

**Ich möchte folgende TotoMax II-Version bestellen bzw. auf diese Version upgraden (Preise freibleibend)**  
 Keine  (P)rint 49€  (S)mall 99€  (M)edium 198€  (L)arge 320€  (XL)arge 498€

Ich möchte meinen Download-Account um weitere 6 Monate verlängern (ist im ersten halben Jahr nach Erwerb kostenlos)

---

**Ich bezahle:**  
 Habe bereits vorab überwiesen auf Ihr Konto bei der:  
 Postbank Stuttgart, BLZ 600 100 70, Kto. 26 93 67 703  
 BIC: PBNKDEFF IBAN: DE42 6001 0070 0269 3677 03  
 Nachnahme zzgl. 5 Euro Versandkosten  
 Hinweis: Ein Versand per Nachnahme ins Ausland ist nicht möglich, nur innerhalb der BRD!  
 sende den Betrag in bar zu (Empfehlung; per Einschreiben)  
 (Bei Überzahlung wird das Rausgeld der Sendung beiliegt)

**Rechnungsbetrag**

Preis der neuen TotoMax II-Version	320,00 Euro
bei Upgrade: Gutschrift der bisherigen Version	99,00 Euro
Halbjahres-Service (Spielpaarungen/Updates)	0,00 Euro
Versandkosten bei Nachnahme (nur in BRD)	5,00 Euro
Mehrporto für Versand ins europäische Ausland	0,00 Euro
Allgemeine Bearbeitungskosten bei Upgrade:	5,00 Euro
<b>Rechnungsbetrag</b>	<b>231,00</b>

---

Abb.: Bestell-Formular für Neubestellung, Upgrade oder Halbjahres-Service (Updates und Spielpaarungen mit Prognosen)