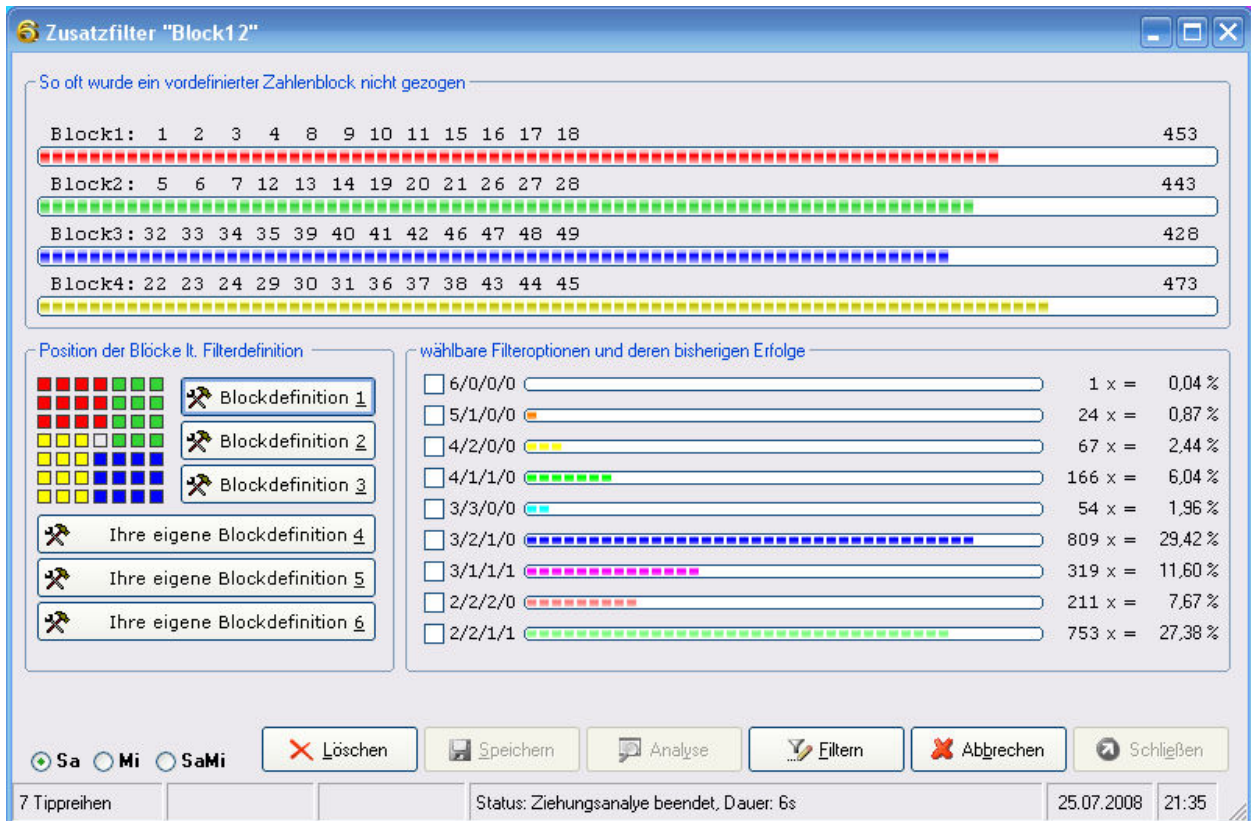




## Zusatzfilter „Block12“

Dieser Filter erlaubt den Ausschluss von Tippreihen, deren Verteilungsmuster – bezogen auf vier frei definierbare 12-Zahlen-Blöcke – nicht gewünscht wird.



Aufgrund der ausgewählten Wettart und den Blockeinteilungen werden zunächst die bisherigen Gewinnzahlenreihen analysiert und grafisch dargestellt. Diese dient als Entscheidungshilfe um anschließend bestimmen zu können, welche Block-Verteilungs-Verhältnisse erhalten bleiben sollen. Alle Tippreihen, die nicht den gewählten Filteroptionen entsprechen, werden bei der Filterung aus dem Tipp entfernt.

**Erläuterung:** In der obigen Abbildung ist die häufigste Verteilung für die vier Blöcke das Verhältnis „3/2/1/0“. Das bedeutet, dass es in 809 der bisherigen 2.404 Ziehungen im Samstagslotto (in denen die Zahl 25 nicht gezogen wurde) vorkam, dass in einem Zwölferblock drei, in einem anderen Zwölferblock zwei und in einem weiteren Zwölferblock eine Gewinnzahl richtig war. Folglich war im vierten Zwölferblock keine Gewinnzahl richtig. Dieses Verhältnis wird als „3/2/1/0“ bezeichnet. Dabei ist es egal, in welchen Blöcken die Gewinnzahlen enthalten waren.

Es gibt drei voreingestellte Blockdefinitionen, die symmetrisch angeordnet sind (Blockdefinition 1-3). Die Zahl 25 in der Mitte ist dabei die nicht gespielte Zahl. Die Blöcke können aber auch völlig frei eingeteilt werden (Blockdefinition 4-6).

**Beispiel:** Zuerst wird die Wettart ausgewählt, anschließend wird die „Blockdefinition 2“ gewählt. Durch den Klick auf „Analyse“ werden nun vielfältige Informationen ermittelt, die für die nachfolgende Filterung als Entscheidungshilfe dienen.

Oben wird angezeigt, wie oft es vorkam, dass keine Zahl aus den jeweiligen Zwölferblöcken gezogen wurde. Interessant sind vor allem die Daten, die bei **„wählbare Filteroptionen und deren bisherigen Erfolge“** angezeigt werden. Die Verhältnisse spiegeln die Verteilung in die Zwölferblöcke genau wider. Die Ergebnisse werden sowohl grafisch, absolut als auch prozentual angezeigt. Für die Filterung werden jetzt nur diejenigen Verteilungs-Verhältnisse angeklickt, die erhalten bleiben sollen! Tippreihen des aktuellen Tipps, deren Verteilung auf die Blöcke nicht den gewünschten Verhältnissen entsprechen, werden eliminiert.