

6.6 Filter-Vorschau

Die Funktion "Filter-Vorschau" berechnet für die ausgewählten Spiele alle möglichen Filter-Einstellungen. Es wird aufgelistet, wie viele Tippreihen von den jeweiligen Bereichseinstellungen betroffen sind bzw. entfernt werden können. Bei den Angaben der entfernbaren Tippreihen werden evtl. schon vorhandene Filterangaben berücksichtigt. Da es sich um Differenzangaben handelt, können auch Minuswerte auftreten.

Bei der Tipp-Erstellung geht es vielen Anwendern so, dass einfach noch zu viele Tippreihen übrig sind. Man fragt sich, mit welchen Angaben könnte man welche zusätzliche Kürzung erreichen? Natürlich kann man alle möglichen Filterbereiche eintippen und jew. durch den Klick auf "**Tippreihen erzeugen**" ausprobieren. Das ist sehr zeitintensiv.

Doch es geht auch einfacher! Mit der Filter-Vorschau bekommt man per Knopfdruck für alle möglichen Bereichseinstellungen wahlweise die Anzahl der betroffenen Tippreihen und die der zusätzlich entfernbaren Tippreihen in einer Auflistung geliefert. Die Filter-Vorschau ist für den Tippzeichen- und für den Grundtipp-Filter verfügbar.

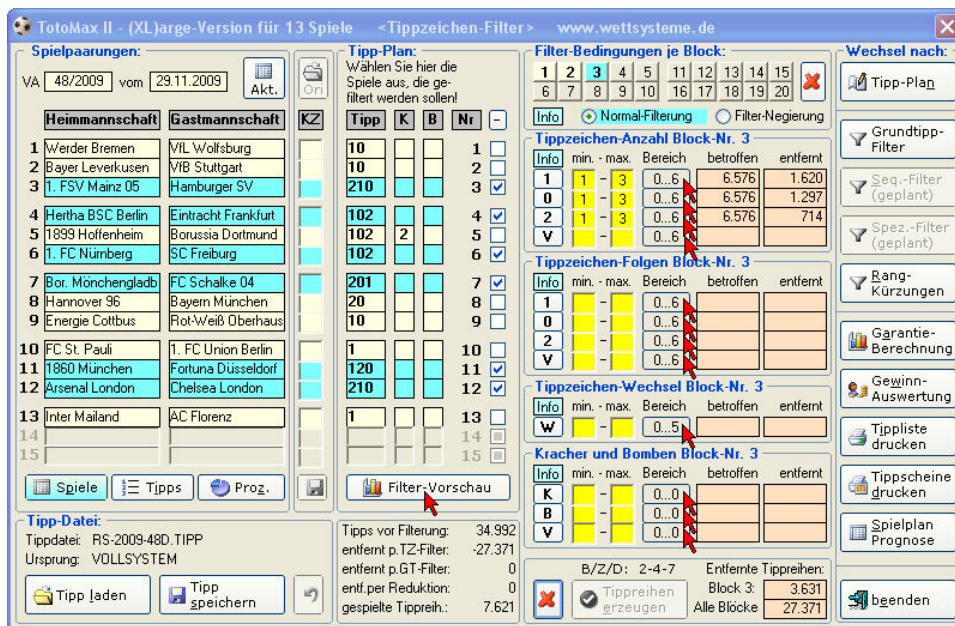


Abb.: Um die Filter-Vorschau einzublenden entweder auf den Schalter "Filter-Vorschau" oder auf den Bereichsschalter der Filterart klicken

Betroffene Tippreihen

Nach dem Klick auf "Betroffen" in der Filter-Vorschau werden alle möglichen Filtereinstellungen aufgelistet, die für die ausgewählten 6 Spiele in diesem Filterblock gemacht werden können.

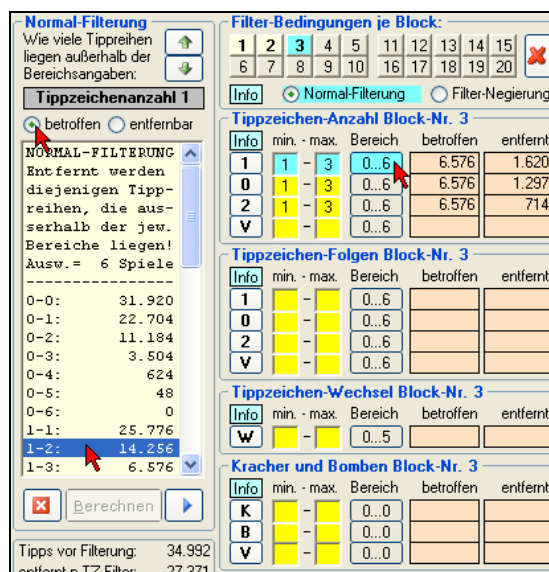


Abb.: Auflistung, wie viele Tippreihen betroffen sind

Wenn man bei der Tippzeichenanzahl für das Tippkennzeichen "1" die Bereichsangabe 1-2 angeben würde, wären davon 14.256 Tippreihen betroffen.

Entfernbare Tippreihen

Diese Anzeige hat den praktischen Nutzen, dass man sieht, welche Bereichsangabe zu welchen Änderungen führt. Es kann allerdings passieren, dass die Anzahl der gefilterten Tippreihen zurückgeht, wenn im Filter schon Eingaben vorhanden sind. Im nachfolgenden Beispiel sieht man schön, dass die Einstellung "0-4" bezogen auf die vorhandene Einstellung "1-3" beim Filter für die Tippreihen-Anzahl des Tippkennzeichen "1" eine Verringerung des Filtererfolges um 1.571 Tippreihen bewirken würde. Negativ-Angaben bedeuten also, dass weniger Reihen entfernt werden als bisher. Dementsprechend bedeuten positive Angaben, dass mehr Tippreihen entfernt werden als bisher.

The screenshot shows the 'Normal-Filterung' window. On the left, a list of ranges for tip count '1' is shown, with '1-2' selected and highlighted in blue. A red arrow points to this selection. Below the list is a 'Berechnen' button, also highlighted with a red arrow. On the right, the 'Filter-Bedingungen je Block' section shows the 'Tippreihen-Anzahl Block-Nr. 3' table with columns for 'Info', 'min.', 'max.', 'Bereich', 'betroffen', and 'entfernt'. The '1-2' range is reflected in the 'Bereich' column.

Abb.: Es wurde eine neue Einstellung ausgewählt

Durch einen Doppelklick auf die blau unterlegte Bereichsangabe oder durch den Klick auf den Schalter mit dem Pfeil wird die Bereichsangabe in die Eingabefelder der betreffenden Filterart übertragen.

Im Beispiel wurde in der Liste die Einstellung "1-2" ausgewählt. Nach dem Klick auf den Pfeil-Schalter neben "Berechnen" wird diese Bereichsangabe in die Eingabefelder der Tippreihenanzahl "1" übertragen. Nach der Vorausberechnung wird die Anzahl der entfernbaren Tippreihen für diesen Filter um 2.847 Tippreihen höher sein als bisher drin steht. Nach dem Klick auf "Tippreihen erstellen" wird das deutlich:

The screenshot shows the 'Tipp-Plan' window. The 'Tippreihenanzahl 1' filter is now set to '1-2'. The 'Berechnen' button is highlighted with a red arrow. The 'Filter-Bedingungen je Block' section shows the 'Tippreihen-Anzahl Block-Nr. 3' table with updated values for the '1-2' range.

Abb. : Die neue Filter-Einstellung hat sich genauso ausgewirkt

Bisher wurden 1.620 Tippreihen durch die Bereichsangabe "1-3" entfernt. Mit der neuen Eingabe "1-2" hat sich diese Anzahl um genau diese 2.847 Tippreihen auf 4.467 Tippreihen erhöht. Der gesamte Treffererfolg war dennoch geringer. Vor dieser Änderung wurden 27.371 Tippreihen entfernt, jetzt sind es 29.631. Die Differenz ist 2.260 statt 2.847 Tippreihen. Was ist passiert? Es liegt daran, dass sich die Filtererfolge für das Totokennzeichen "0" und "2" verringert haben. Es gab also 627 von diesen 2.847 Tippreihen, die auch durch die Filtermaßnahmen bei "0" und "2" heraus gefallen wären. Wie man sieht, ist der wirkliche Filtererfolg bei der Filter-Vorschau von allen nachfolgenden Aktion abhängig.

Wechsel zu den anderen Bereichsangaben

Normal-Filterung
Wie viele Tippreihen liegen außerhalb der Bereichsangaben?

↑
↓

Durch den Klick auf die beiden grünen Pfeile kann je nach Richtung auf den vorhergehenden oder nachfolgenden Filter gewechselt werden. In der Überschrift steht, für welchen Filter die Angaben gelten.

Normal-Filterung
Wie viele Tippreihen liegen außerhalb der Bereichsangaben:

Tippzeichenanzahl 1

betroffen entfernbar

NORMAL-FILTERUNG
Entfernt werden diejenigen Tippreihen, die außerhalb der jew. Bereiche liegen!
Ausw. = 6 Spiele

0-0:	8.952
0-1:	6.252
0-2:	2.167
0-3:	-680
0-4:	-1.571
0-5:	-1.620
0-6:	-1.620
1-1:	6.932
1-2:	2.847
1-3:	0

Tipps vor Filterung: 34.992
entfernt p.TZ-Filter: -27.371

Filter-Bedingungen je B

1	2	3	4	5	11
6	7	8	9	10	16

Info Normal-Filterung

Tippzeichen-Anzahl Blo

Info	min.	max.	Bereich
1	1	3	0..6
0	1	3	0..6
2	1	3	0..6
V			0..6

Tippzeichen-Folgen Blo

Info	min.	max.	Bereich
1			0..6
0			0..6
2			0..6
V			0..6

Tippzeichen-Wechsel Blo

Info	min.	max.	Bereich
W			0..5

Kracher und Bomben Blo

Info	min.	max.	Bereich
K			0..0
B			0..0
V			0..0

Abb. Anzeige für Tippzeichenanzahl 1

Normal-Filterung
Wie viele Tippreihen liegen außerhalb der Bereichsangaben:

Tippzeichenanzahl 0

betroffen entfernbar

NORMAL-FILTERUNG
Entfernt werden diejenigen Tippreihen, die außerhalb der jew. Bereiche liegen!
Ausw. = 6 Spiele

0-0:	7.708
0-1:	5.049
0-2:	1.500
0-3:	-627
0-4:	-1.238
0-5:	-1.297
0-6:	-1.297
1-1:	5.676
1-2:	2.127
1-3:	0

Tipps vor Filterung: 34.992
entfernt p.TZ-Filter: -27.371

Filter-Bedingungen je B

1	2	3	4	5	11
6	7	8	9	10	16

Info Normal-Filterung

Tippzeichen-Anzahl Blo

Info	min.	max.	Bereich
1	1	3	0..6
0	1	3	0..6
2	1	3	0..6
V			0..6

Tippzeichen-Folgen Blo

Info	min.	max.	Bereich
1			0..6
0			0..6
2			0..6
V			0..6

Tippzeichen-Wechsel Blo

Info	min.	max.	Bereich
W			0..5

Kracher und Bomben Blo

Info	min.	max.	Bereich
K			0..0
B			0..0
V			0..0

Abb. Tippzeichenanzahl 0

Normal-Filterung
Wie viele Tippzeilen liegen außerhalb der Bereichsangaben:

Tippzeichenanzahl 2

betroffen entfernbar

NORMAL-FILTERUNG
Entfernt werden diejenigen Tippzeilen, die außerhalb der jew. Bereiche liegen!
Ausw. = 6 Spiele

0-0:	7.359
0-1:	5.222
0-2:	1.647
0-3:	-262
0-4:	-714
0-5:	-714
0-6:	-714
1-1:	5.484
1-2:	1.909
1-3:	0

Tipps vor Filterung: 34.992
entfernt p.TZ-Filter: -27.371

Filter-Bedingungen je B

1	2	3	4	5	11
6	7	8	9	10	16

Tippzeichen-Anzahl Blo

Info	min.	-	max.	Bereich
1	1	-	3	0..6
0	1	-	3	0..6
2	1	-	3	0..6
V		-		0..6

Tippzeichen-Folgen Blo

Info	min.	-	max.	Bereich
1		-		0..6
0		-		0..6
2		-		0..6
V		-		0..6

Tippzeichen-Wechsel B

Info	min.	-	max.	Bereich
W		-		0..5

Kracher und Bomben Bl

Info	min.	-	max.	Bereich
K		-		0..0
B		-		0..0
V		-		0..0

Abb.: Anzeige für die Tippzeichenanzahl 2

Normal-Filterung
Wie viele Tippzeilen liegen außerhalb der Bereichsangaben:

Tippzchn.Anzahl 0+2

betroffen entfernbar

NORMAL-FILTERUNG
Entfernt werden diejenigen Tippzeilen, die außerhalb der jew. Bereiche liegen!
Ausw. = 6 Spiele

0-0:	7.621
0-1:	7.621
0-2:	7.621
0-3:	5.361
0-4:	1.690
0-5:	0
0-6:	0
1-1:	7.621
1-2:	7.621
1-3:	5.361

Tipps vor Filterung: 34.992
entfernt p.TZ-Filter: -27.371

Filter-Bedingungen je B

1	2	3	4	5	11
6	7	8	9	10	16

Tippzeichen-Anzahl Blo

Info	min.	-	max.	Bereich
1	1	-	3	0..6
0	1	-	3	0..6
2	1	-	3	0..6
V		-		0..6

Tippzeichen-Folgen Blo

Info	min.	-	max.	Bereich
1		-		0..6
0		-		0..6
2		-		0..6
V		-		0..6

Tippzeichen-Wechsel B

Info	min.	-	max.	Bereich
W		-		0..5

Kracher und Bomben Bl

Info	min.	-	max.	Bereich
K		-		0..0
B		-		0..0
V		-		0..0

Abb.: Anzeige für die Tippzeichenanzahl der Varianten

Normal-Filterung
Wie viele Tippzeilen liegen außerhalb der Bereichsangaben:

Tippzeichenfolge 1

betroffen entfernbar

NORMAL-FILTERUNG
Entfernt werden diejenigen Tippzeilen, die außerhalb der jew. Bereiche liegen!
Ausw. = 6 Spiele

0-0:	7.621
0-1:	2.896
0-2:	458
0-3:	0
0-4:	0
0-5:	0
0-6:	0
1-1:	2.896
1-2:	458
1-3:	0

Tipps vor Filterung: 34.992
entfernt p.TZ-Filter: -27.371

Filter-Bedingungen je B

1	2	3	4	5	11
6	7	8	9	10	16

Tippzeichen-Anzahl Blo

Info	min.	-	max.	Bereich
1	1	-	3	0..6
0	1	-	3	0..6
2	1	-	3	0..6
V		-		0..6

Tippzeichen-Folgen Blo

Info	min.	-	max.	Bereich
1		-		0..6
0		-		0..6
2		-		0..6
V		-		0..6

Tippzeichen-Wechsel B

Info	min.	-	max.	Bereich
W		-		0..5

Kracher und Bomben Bl

Info	min.	-	max.	Bereich
K		-		0..0
B		-		0..0
V		-		0..0

Abb.: Anzeige für die Tippzeichenfolge 1

Normal-Filterung
Wie viele Tippzeilen liegen außerhalb der Bereichsangaben:

Tippzeichenfolge 0

betroffen entfernbar

NORMAL-FILTERUNG
Entfernt werden diejenigen Tippzeilen, die außerhalb der jew. Bereiche liegen!
Ausw. = 6 Spiele

0-0:	7.621
0-1:	2.540
0-2:	340
0-3:	0
0-4:	0
0-5:	0
0-6:	0
1-1:	2.540
1-2:	340
1-3:	0

Tipps vor Filterung: 34.992
entfernt p.TZ-Filter: -27.371

Filter-Bedingungen je B

1	2	3	4	5	11
6	7	8	9	10	16

Tippzeichen-Anzahl Blo

Info	min.	-	max.	Bereich
1	1	-	3	0..6
0	1	-	3	0..6
2	1	-	3	0..6
V		-		0..6

Tippzeichen-Folgen Blo

Info	min.	-	max.	Bereich
1		-		0..6
0		-		0..6
2		-		0..6
V		-		0..6

Tippzeichen-Wechsel B

Info	min.	-	max.	Bereich
W		-		0..5

Kracher und Bomben Bl

Info	min.	-	max.	Bereich
K		-		0..0
B		-		0..0
V		-		0..0

Abb.: Anzeige für die Tippzeichenfolge 0

Normal-Filtrierung
Wie viele Tippzeilen liegen außerhalb der Bereichsangaben:

Tippzeichenfolge 2
 betroffen entfernbar

NORMAL-FILTRIERUNG
Entfernt werden diejenigen Tippzeilen, die außerhalb der jew. Bereiche liegen!
Ausw. = 6 Spiele

	0-0:	0-1:	0-2:	0-3:	0-4:	0-5:	0-6:	1-1:	1-2:	1-3:
	7.621	2.614	325	0	0	0	0	2.614	325	0

Filter-Bedingungen je B

	1	2	3	4	5	11
	6	7	8	9	10	16

Tippzeichen-Anzahl Blo

Info	min.	max.	Bereich
1	1	3	0..6
0	1	3	0..6
2	1	3	0..6
V			0..6

Tippzeichen-Folgen Blo

Info	min.	max.	Bereich
1			0..6
0			0..6
2			0..6
V			0..6

Tippzeichen-Wechsel Blo

Info	min.	max.	Bereich
W			0..5

Kracher und Bomben Blo

Info	min.	max.	Bereich
K			0..0
B			0..0
V			0..0

Tipps vor Filterung: 34.992
entfernt p.TZ-Filter: -27.371

Abb.: Anzeige für die Tippzeichenfolge 2

Normal-Filtrierung
Wie viele Tippzeilen liegen außerhalb der Bereichsangaben:

Tippzchn.Folge 0+2
 betroffen entfernbar

NORMAL-FILTRIERUNG
Entfernt werden diejenigen Tippzeilen, die außerhalb der jew. Bereiche liegen!
Ausw. = 6 Spiele

	0-0:	0-1:	0-2:	0-3:	0-4:	0-5:	0-6:	1-1:	1-2:	1-3:
	7.621	7.096	4.159	1.604	556	0	0	7.096	4.159	1.604

Filter-Bedingungen je B

	1	2	3	4	5	11
	6	7	8	9	10	16

Tippzeichen-Anzahl Blo

Info	min.	max.	Bereich
1	1	3	0..6
0	1	3	0..6
2	1	3	0..6
V			0..6

Tippzeichen-Folgen Blo

Info	min.	max.	Bereich
1			0..6
0			0..6
2			0..6
V			0..6

Tippzeichen-Wechsel Blo

Info	min.	max.	Bereich
W			0..5

Kracher und Bomben Blo

Info	min.	max.	Bereich
K			0..0
B			0..0
V			0..0

Tipps vor Filterung: 34.992
entfernt p.TZ-Filter: -27.371

Abb.: Anzeige für die Tippzeichenfolge Varianten

Filter-Vorschau bei Negierung

Wenn bei einem Filterblock anstelle der üblichen Normal-Filtrierung die Filter-Negierung eingestellt ist, ergeben sich bei der Filter-Vorschau bei denselben Bereichsangaben völlig unterschiedliche Tippzeilenanzahlen. Anhand von zwei Gegenüberstellungen bzgl. der Normalfiltrierung und der Filternegierung werden die Differenzen deutlich sichtbar. In der ersten Gegenüberstellung werden die betroffenen Tippzeilen dargestellt, in der nachfolgenden die der entfernbar Tippzeilen.

Betroffene Tippzeilen

Beispiel (Abbildungen auf der nächsten Seite): Bei den 6 ausgewählten Spielen gibt es 6.576 Tippzeilen, in denen **nicht** 1-3 Einsen enthalten sind. Bei der Normalfiltrierung wären von der Filterung also 6.576 Tippzeilen betroffen.

Bei den 6 ausgewählten Spielen gibt es 28.416 Tippzeilen, in denen 1-3 Einsen enthalten sind. Bei der Filter-Negierung wären von der Filterung 28.416 Tippzeilen betroffen.

Abb.: Anzeige der Anzahl der betroffenen Tippzeichen "1" bei der Normal-Filterung

Abb.: Anzeige der Anzahl der betroffenen Tippzeichen "1" bei der Filter-Negierung

Entfernbar Tippzeihen

Die Anzahl der entfernbar Tippzeihen ist meistens geringer als die Anzahl der betroffenen Tippzeihen, da viele der betroffenen Tippzeihen schon durch vorhergehende Filtermaßnahmen entfernt worden sind.

Beispiel: Bei den 6 ausgewählten Spielen gibt es (von insgesamt 6.576 noch) 1.620 Tippzeihen, in denen **nicht** 1-3 Einsen enthalten sind. Bei der Normalfilterung würden also 1.620 Tippzeihen entfernt werden.

Bei den 6 ausgewählten Spielen gibt es (von insgesamt 28.416 noch) 9.632 Tippzeihen, in denen 1-3 Einsen enthalten sind. Bei der Filter-Negierung wären also 1.620 Tippzeihen entfernt werden.

Abb.: Anzeige für die Anzahl der entfernbar Tippzeihen "1" bei der Normal-Filterung

Abb.: Anzeige für die Anzahl der entfernbar Tippzeihen "1" bei der Filter-Negierung