



Tippschein-Kreuzchen positionieren

TotoMaxII liefert für die 16 deutschen Bundesländer, für die Schweiz und für Österreich alle relevanten Druckparameter mit. Der Anwender muss sich normalerweise nicht um diese Parameter kümmern, außer in wenigen Ausnahmefällen kann das notwendig werden.

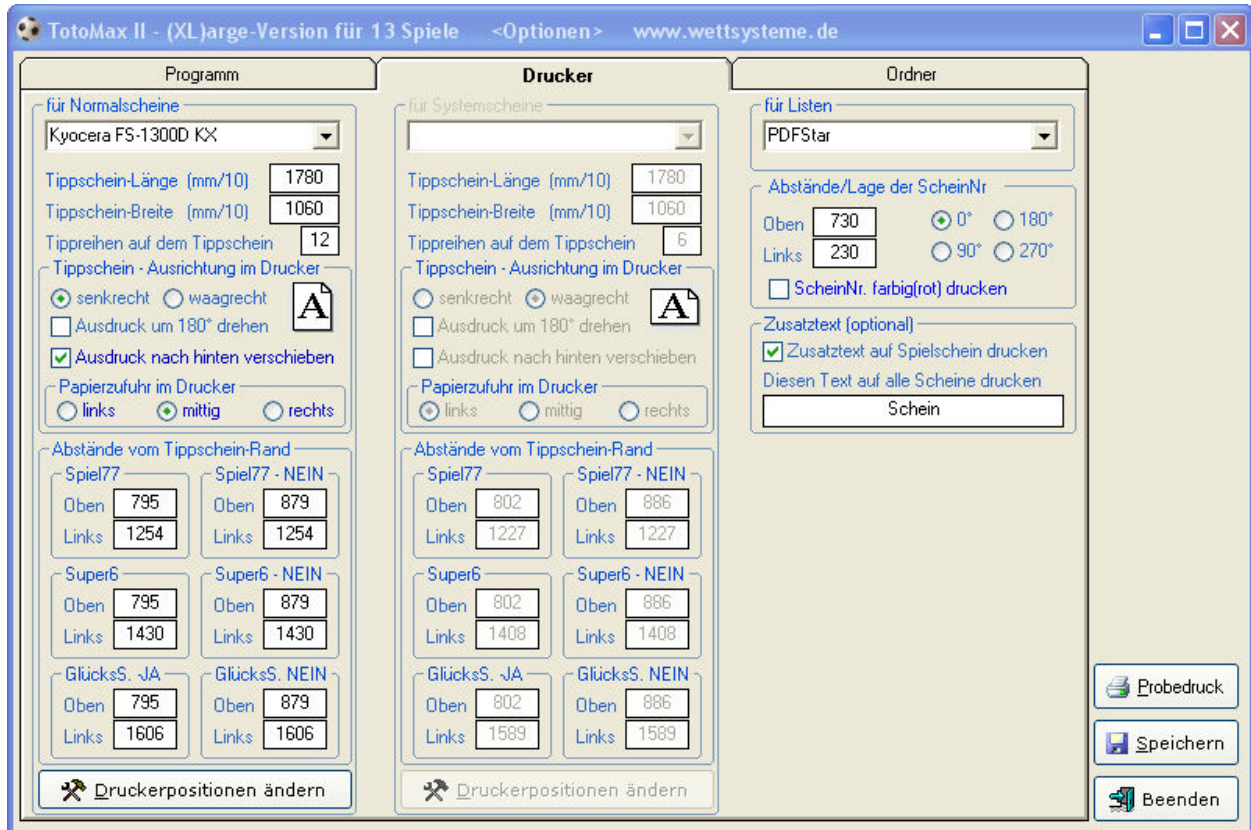


Abb.: Die Druck-Parameter für die Toto-Normalscheine im Programmteil "Optionen"

Es kommt glücklicherweise selten vor, aber manche Druckertypen haben Probleme mit der Umsetzung der Druck-Parameter. Stimmen dadurch beim Ausdruck die Kreuzchen auf dem Tippschein nicht exakt, kann man sie manuell abändern. So kann es z.B. vorkommen, dass das Kreuzchen für das Tippkennzeichen "1" in ersten Tippfeld exakt positioniert ist, das Kreuzchen für das Tippkennzeichen "2" im hintersten Tippfeld aber nur zur Hälfte ins Kästchen passt. Das Lesegerät in der Annahmestelle würde den Schein ablehnen.

Um das Problem manuell zu lösen geht man auf "**Druckerpositionen ändern**" und gelangt so zu den Tabellen mit den Kreuzchen-Positionen.

Kreuzchen-Positionen eingeben

Für jedes der zwölf Tippfelder gibt es eine Tabelle, in der für jeder der drei Tippkennzeichen 1/0/2 für jedes der 13 Spiele die Positionen eingegeben werden können. Für jedes Kreuzchen werden zwei Angaben benötigt. Es sind die Abstände vom linken und oberen Papierrand des Tippscheines in 1/10-mm.

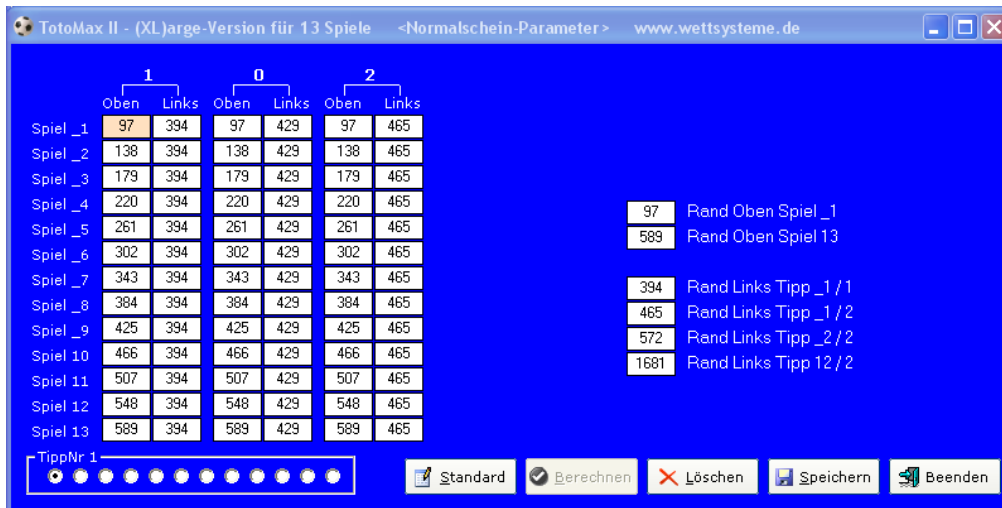


Abb.: Hier können alle Kreuzchenpositionen für das 1. Tippfeld eingegeben werden

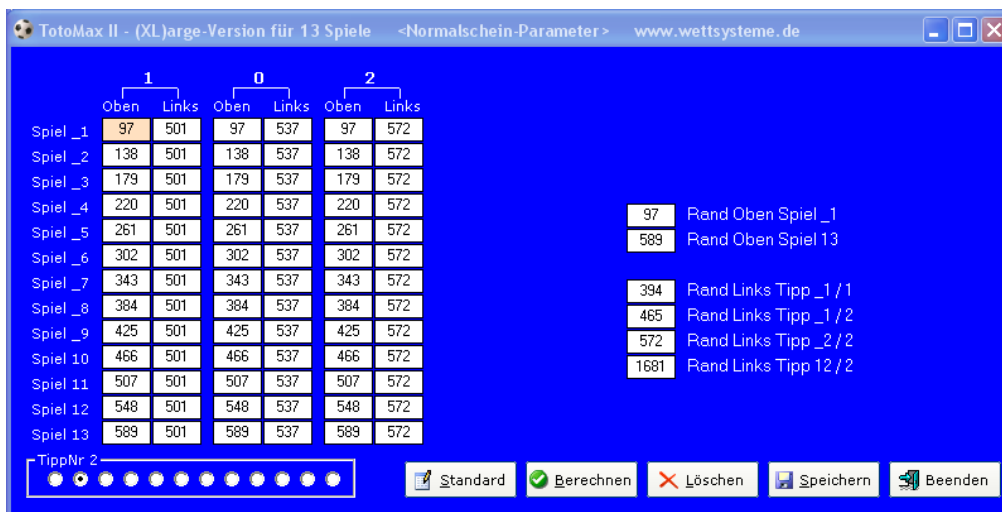


Abb.: Hier können alle Kreuzchenpositionen für das 2. Tippfeld eingegeben werden

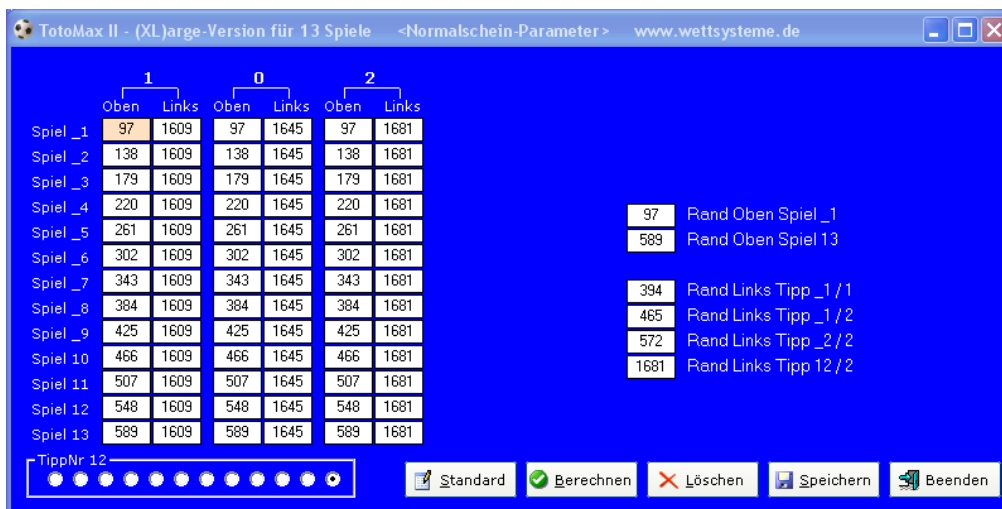


Abb.: Hier können alle Kreuzchenpositionen für das 12. Tippfeld eingegeben werden

Mit den Angaben "**Rand Oben**" für das Spiel 1 und 13 sowie "**Rand Links**" für die Tippkennzeichen im 1., 2. und 12. Tippfeld können nach einem Klick auf "**Berechnen**" sämtliche Werte für alle 12 Tippfelder automatisch errechnet werden.

Werden die Werte manuell eingegeben, kann man unten links die Tippfelder auswählen, für die man die Parameter eintragen möchte. Es genügt beim Abstand links der Eintrag im obersten Feld. Danach wird diese Angabe automatisch bei allen anderen Spielen automatisch eingesetzt. Wichtig ist, dass nach den Eingaben für jedes Tippfeld der Schalter "**Speichern**" betätigt werden muss!